


AT 530 ALUMINIUM-HAUSTÜR





EIGENSCHAFTEN

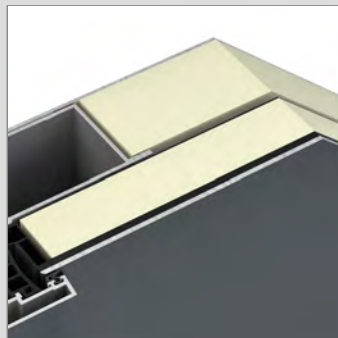
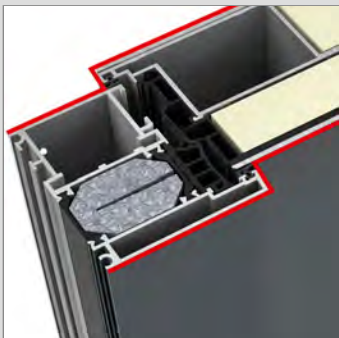
 **Wärmedämmung** (in W/m²K)
U_D bis 0,69

 **Schallschutz** (in dB)
bis 34

 **Sicherheit**
bis RC2

 **Verriegelung**
Mehrfach-Verriegelung

 **Profilbautiefe** (in mm)
93

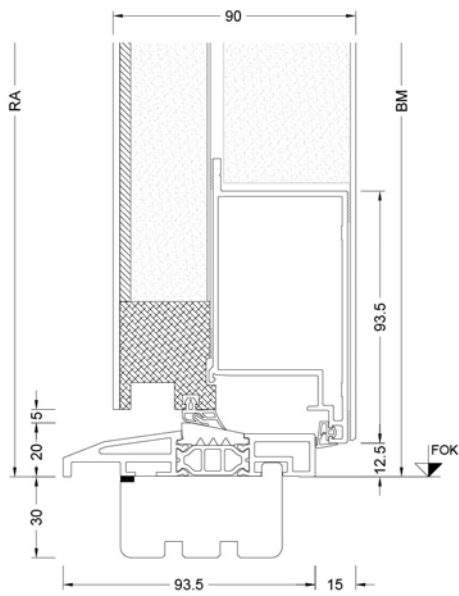
I-tec Open

Innen wie außen ist das Design des gesamten Türflügels flächig und zum Rahmen hin kantig definiert. 3-Kammer-Rahmenprofil mit Schaumisolierkern sorgt für höchste Wärmedämmung. Eine Vielzahl an Varianten und individuellen Gestaltungsmöglichkeiten stehen zur Auswahl. Höchste Sicherheit dank 5-fach-Verriegelung im Standard.

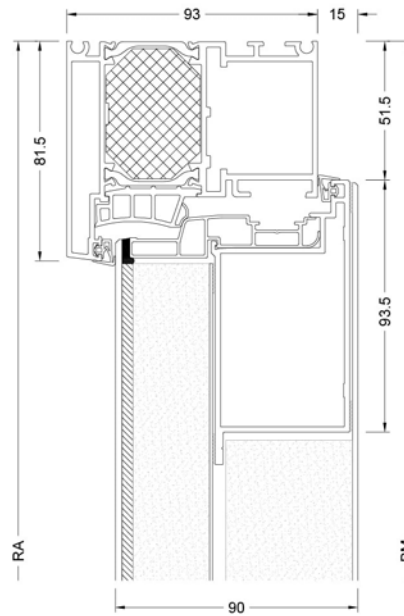
ALUMINIUM-HAUSTÜR AT 530

Schnitte

Schnitt unten / Section - bottom



Schnitt seitlich, oben / Section - side top



- BM Bestellmaß / Ordering size
- FOK Fußbodeneberkante / Finished floor level
- GM Glasmaß / Glass size
- RA Rahmemaßenmaß / Outside frame size
- TM Teilungsmaß / Division size